

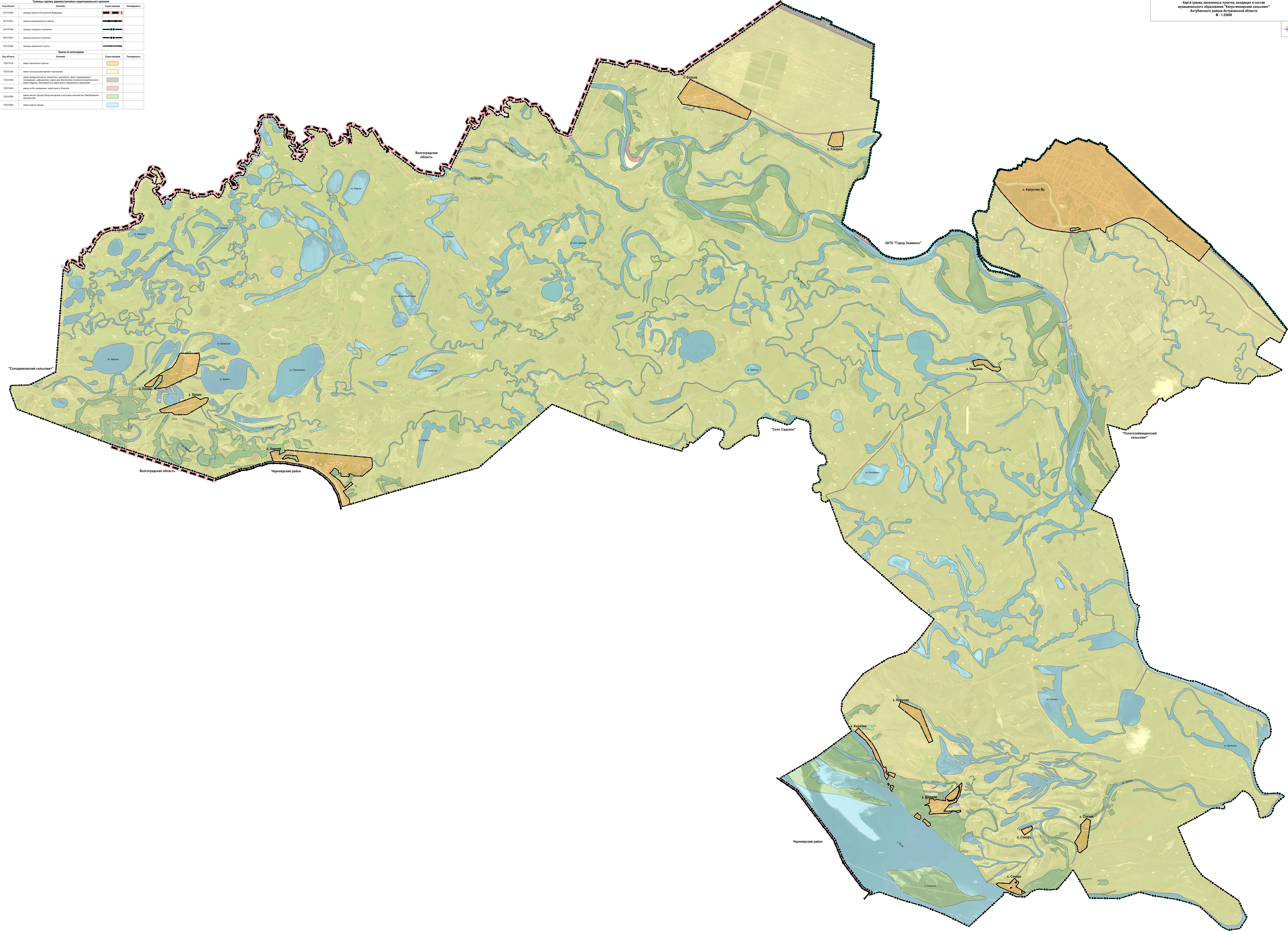
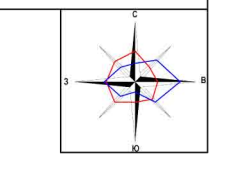
**УСЛОВНЫЕ ОБОЗНАЧЕНИЯ**

Границы административно-территориальных делений			
№ п/п	Значение	Символика	Пояснения
0111020	граница области Российской Федерации		
0111031	граница муниципального района		
0111032	граница городского поселения		
0111033	граница сельского поселения		
0111040	граница населенного пункта		

Земельно-кадастровые			
№ п/п	Значение	Символика	Пояснения
7201010	земельный участок		
7201020	земельный участок (земельный кадастровый)		
7201030	земельный участок (земельный кадастровый) с кадастровым номером, выделенным для размещения объектов недвижимости		
7201040	земельный участок (земельный кадастровый) с кадастровым номером, выделенным для размещения объектов недвижимости		
7201050	земельный участок (земельный кадастровый) с кадастровым номером, выделенным для размещения объектов недвижимости		
7201060	земельный участок (земельный кадастровый) с кадастровым номером, выделенным для размещения объектов недвижимости		
7201070	земельный участок (земельный кадастровый) с кадастровым номером, выделенным для размещения объектов недвижимости		
7201080	земельный участок (земельный кадастровый) с кадастровым номером, выделенным для размещения объектов недвижимости		

Карта границ населенных пунктов, входящих в состав муниципального образования "Капустинский сельсовет" Актубинского района Актубинской области  
М 1:25000



№ п/п	Фамилия	Имя	Отчество	Должность	Подпись
1	Иванов	Игорь	Сергеевич	Инженер	
2	Петров	Александр	Владимирович	Инженер	

0	500	1000	1500	2000	2500
---	-----	------	------	------	------